



**UITBREIDING KANTOORGEBOUW**

## DAVID AND THE HULK

Il complesso per il trattamento delle biomasse non è stato oggetto di modifiche dal momento della sua inaugurazione nel 1997. Ma con la nascita delle organizzazioni aviTwente e RegioTwente (del settore ambientale) nel 2000, si è rivelato necessario raddoppiare la superficie adibita ad uffici. Questa estensione offre la possibilità di collegare l'edificio per uffici esistente con l'edificio principale e gli impianti, rimediando a quella separazione fisica e psicologica tra i colletti bianchi e le camicie blu.

Per mettere in evidenza le differenze tra la relativamente piccola estensione ed il grande complesso con gli impianti di trattamento delle biomasse, si è deciso di utilizzare un linguaggio progettuale e materiali completamente nuovi rispetto all'edificio esistente. In relazione all'espressività dell'edificio principale, il design del nuovo polo per uffici risulta fortemente compatto e bidimensionale. Il punto di partenza del progetto è infatti una linea: la linea dei corridoi sui quali gli ambienti degli uffici si affacciano alternativamente sulla destra e sinistra. Questa linea comincia a partire dall'edificio per uffici esistente, discende al livello del primo piano per poi nuovamente ricollegarsi ad una altezza di 7,2 metri sugli impianti di trattamento delle biomasse. A questo livello sono installate tutte le macchine, gli impianti e la sala centrale di controllo.

Per il rivestimento in facciata abbiamo utilizzato un materiale liscio, fortemente in contrasto con la facciata metallica esistente di color verde, dei pannelli sandwich color bianco perla. Ne risulta è una nuova estensione fortemente in risalto rispetto all'edificio esistente, la sua forma allungata e sinuosa si intreccia ed articola sul complesso dell'inceneritore esistente, un piccolo David, bianco, che fronteggia l'enorme Hulk verde.

### Estensione dell'edificio per uffici della Twence Inc. Trattamento dei Rifiuti ad Hengelo

Indirizzo: Boldershoekweg 51, Hengelo, OLANDA

Design: NIO architecten

Committente: Twence bv Afvalverwerking

Costruttore: Bouwbedrijf Punte/Systabo Systeembouw

Ingegnere strutturale: BDG Architecten Ingenieurs

Design team: Remco Arnold, Mark Bitter, Maurice Nio, Arek Seredyn, Jaakko van 't Spijker

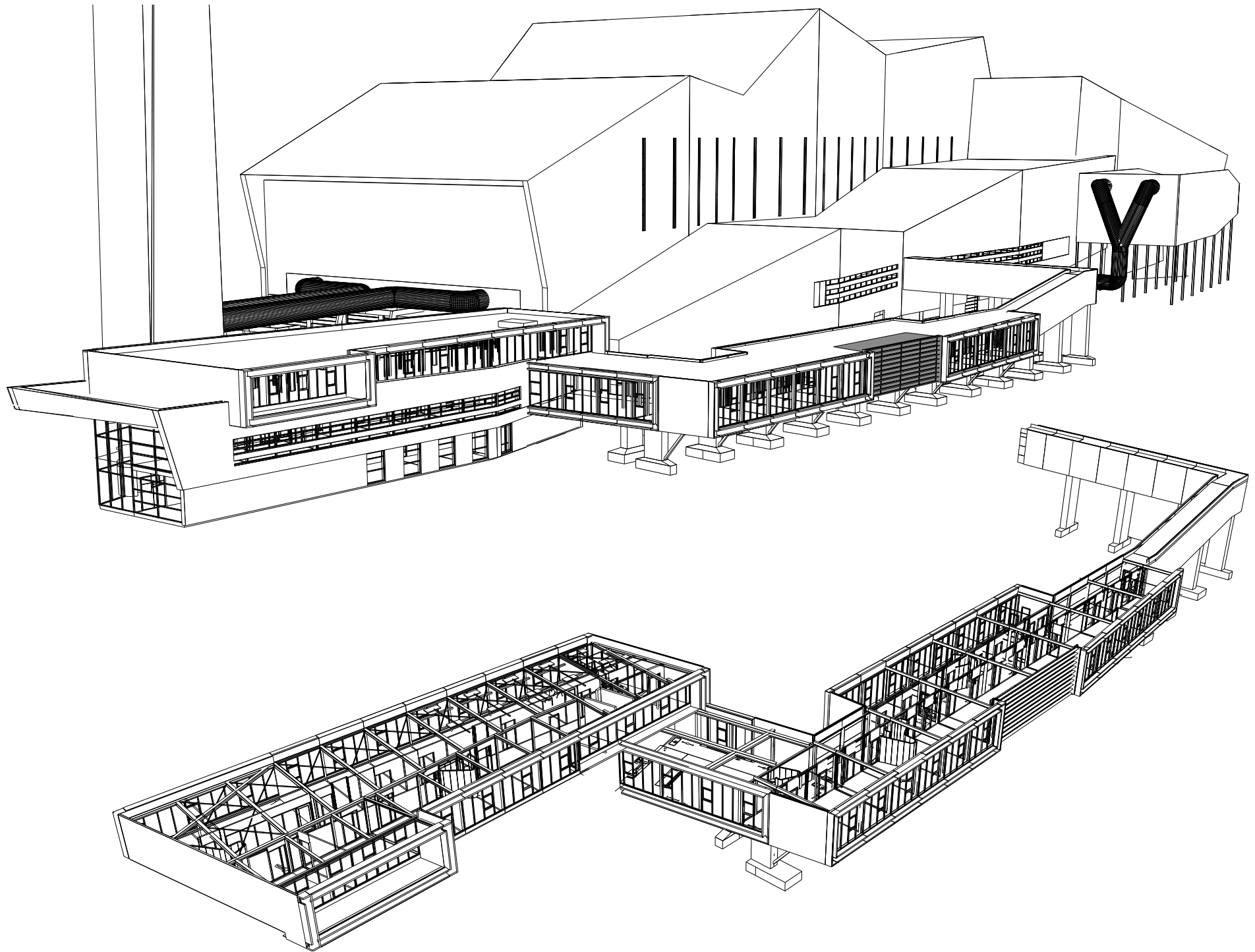
Data inizio progetto: 2000

Data completamento: 2003

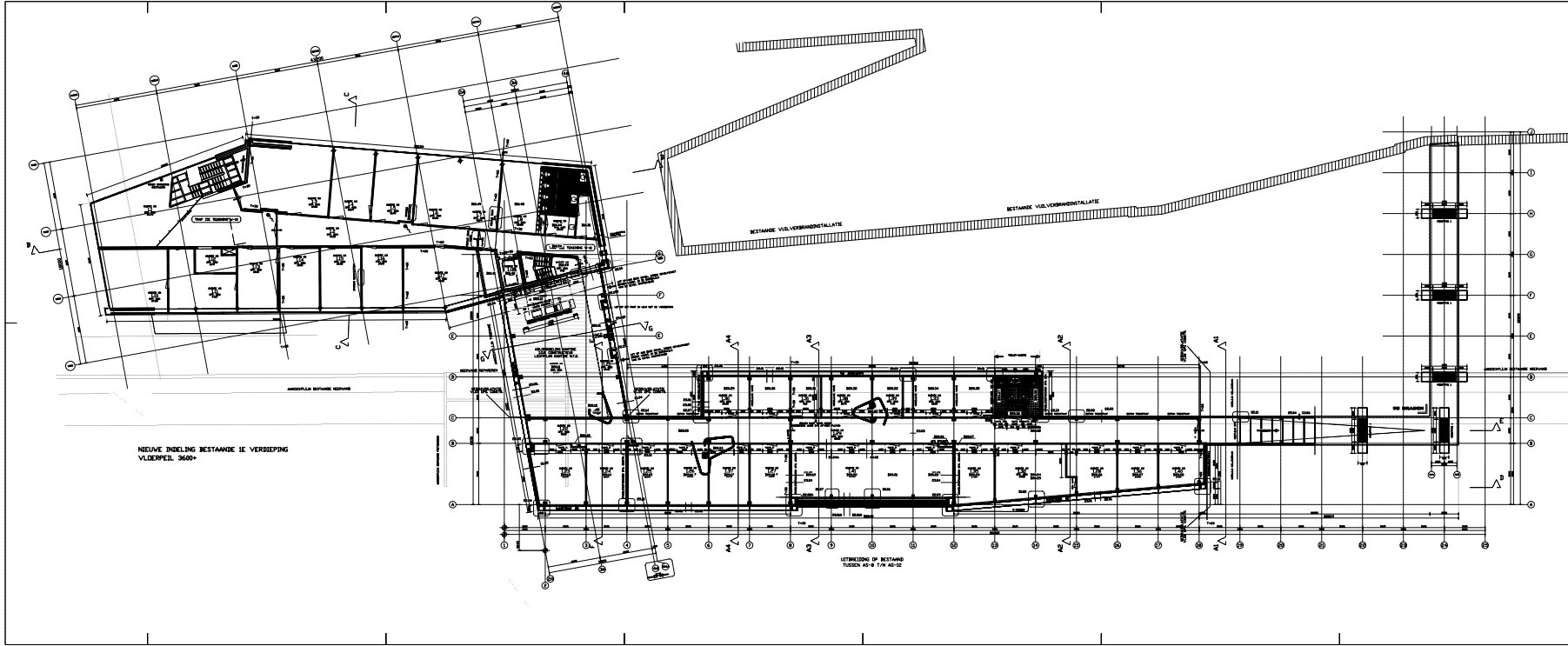
Prestazione professionale svolta: Progetto preliminare, definitivo, esecutivo e direzione dei lavori

Costi di costruzione: € 2.150.000









NIJVAE INDELING BESTAANDE IE VERBIEPING  
VLOERPEIL 3600+

UITBREIDING OP BESTAANDE  
TUSSEN 40+0 1/4 EN 40+02

**A. VERBODENDE EN OMSCHRIJVING**

VERBODENDE	...
OMSCHRIJVING	...

**BRONNEN / REFERENTIE**

BRONNEN	...
REFERENTIE	...

**RIJLTJE OMSCHRIJVINGEN**

RIJLTJE	...
OMSCHRIJVINGEN	...

UITBREIDING OP AFSCHRIJVING VERBODENDE 02.04.2002  
 OORSPRONKELIJK PROJEKT  
 OORSPRONKELIJK PROJEKT  
 OORSPRONKELIJK PROJEKT  
 OORSPRONKELIJK PROJEKT



CONSTRUCTIEVE VOLGENDE OPGAVE VAN ARCHITECTEN EN INGENIEUR  
 PROJECT EN NIJVAE O BESTAANDE VERBODENDE EN NIJVAE OORSPRONKELIJK  
 PROJEKT UITBREIDING OP BESTAANDE VERBODENDE EN NIJVAE OORSPRONKELIJK  
 PROJEKT

**HEN-03**

OPDRACHTGEVER [ ] THINKE S.V. N.V. VERBODENDE

PROJECT [ ] LITTELE TEGENWAARDIGHEID

LOCATIE [ ] HENWELD

ONDERNEEMER [ ] VERBODENDE VERBODENDE

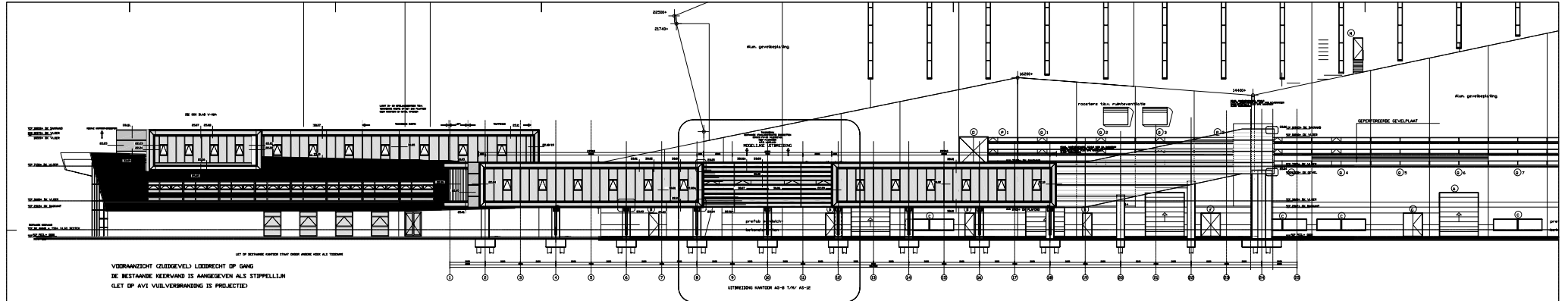
TEKENING [ ] 1:100

DATE 17-06-2003 TEGENWAARDIGHEID 0-15

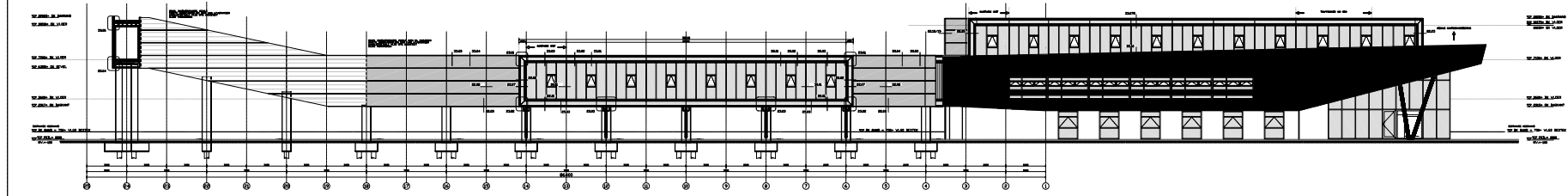
SCALE 1:100

ARCHITECT [ ]

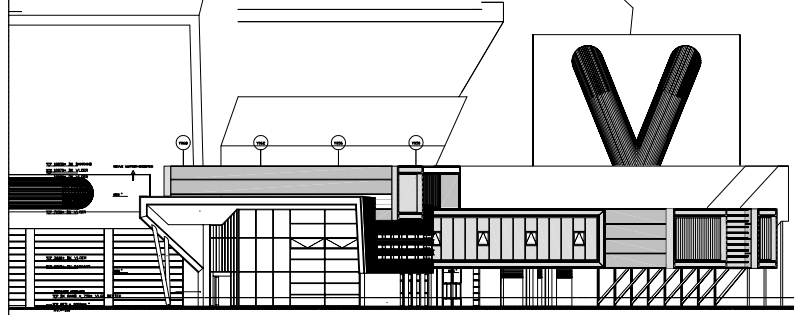




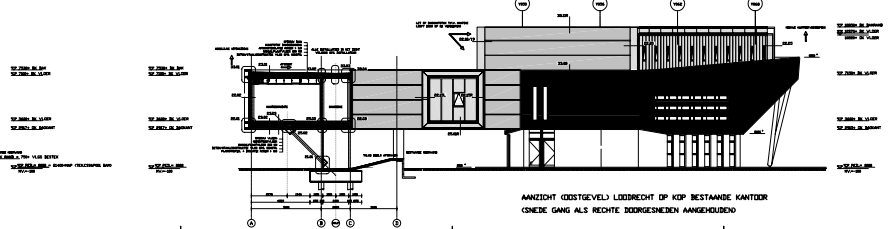
VORANZICHT (GESETSEVEL) LOOZRECHT OP GANG  
DE BESTANDE KEERVAND IS ANGEZEVEN ALS STIPPELLIN  
LET OP AVI VULVERBRANDZ IS PROJECTIE



ANZICHT NOORSEVEL LOOZRECHT OP GANG  
DE BESTANDE KEERVAND IS ANGEZEVEN ALS EEN STIPPELLIN



ANZICHT (GESETSEVEL) LOOZRECHT OP KOP BESTANDE KANTOER  
DE BESTANDE KEERVAND IS ANGEZEVEN ALS EEN STIPPELLIN



ANZICHT (GESETSEVEL) LOOZRECHT OP KOP BESTANDE KANTOER  
(SNEKE GANG ALS RECHTE DOORGESEENEN ANGEKALD)

SYMBOL	BETEKENING
[Symbol]	Bestaande muren met afwerking
[Symbol]	Bestaande vloeren en plafonds
[Symbol]	Bestaande muren zonder afwerking
[Symbol]	Bestaande vloeren en plafonds zonder afwerking
[Symbol]	Bestaande muren en vloeren in gebruik
[Symbol]	Bestaande muren en vloeren in gebruik
[Symbol]	Bestaande muren en vloeren in gebruik

UITWERKING OP AFGEZEVEN VERKRIJNING 2.9.9 APRIL 2002  
DISEGNUMMER 000003 0/1  
NADATTALE GESEVEN PROJECT  
GESEVENDE SECTIE  
RUMMER 1/06



CONSTRUCTIEVE VOORSTELLEN OPNAME VAN ARCHITECTEN EN INGENIEURSEN  
PLANNING EN REALISATIE - BESTANDE GESEVENEN EN NIEUW GESEVENEN  
POSTIEF TOEGANG EN GESEVENEN VAN DE POSTIEF KEERVAND  
LET OP BESTANDE GESEVENEN EN NIEUW

VERKRIJNING **HEN-03**

- OPDRACHTGEVER [ ] TWENGE 3/11 VAN NEDERLAND
- PROJECT [ ] LITTLE TOWN
- LOCATIE [ ] HENZELLE
- ONDERNEEMER [ ] RECHTTOEGANGEN GEVELWANDEN
- TEKENING [ ] DATUM 17-01-003 TEGENOMER 0-01
- INDUSTRY [ ]







